

Radzymin, ul. Korczaka



ul. Powstańców 33 lok. U14,
05-091 Ząbki,

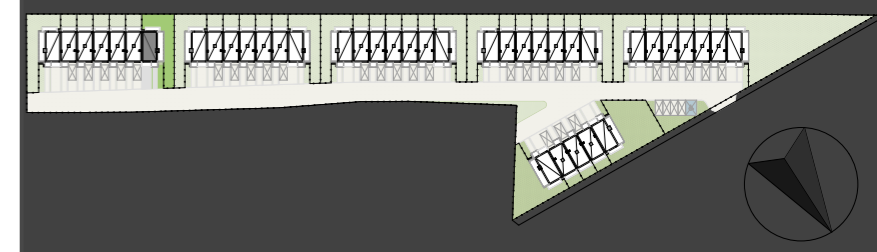
biuro@biurosprzedazy.com.pl
604 771 746
www.biurosprzedazy.com.pl

POWIERZCHNIA UŻYTKOWA SEGMENT TYP A BUD. NR 34G

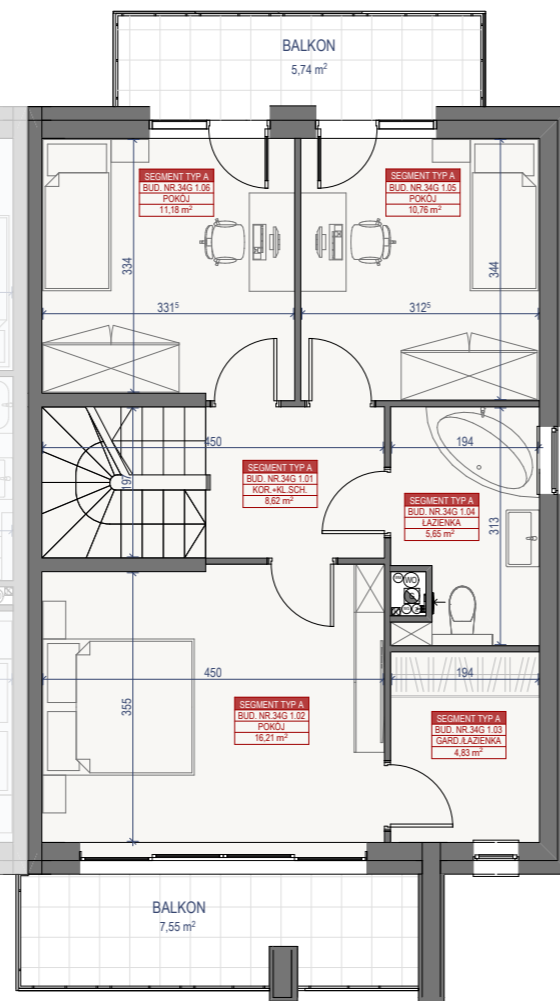
Kondygncja	Powierzchnia
PARTER	60,85 m ²
PIĘTRO I	57,25 m ²
PIĘTRO II	37,91 m ²
	156,01 m²
POWIERZCHNIA DZIAŁKI	263,00 m ²



LOKALIZACJA BUDYNKU NA DZIAŁCE

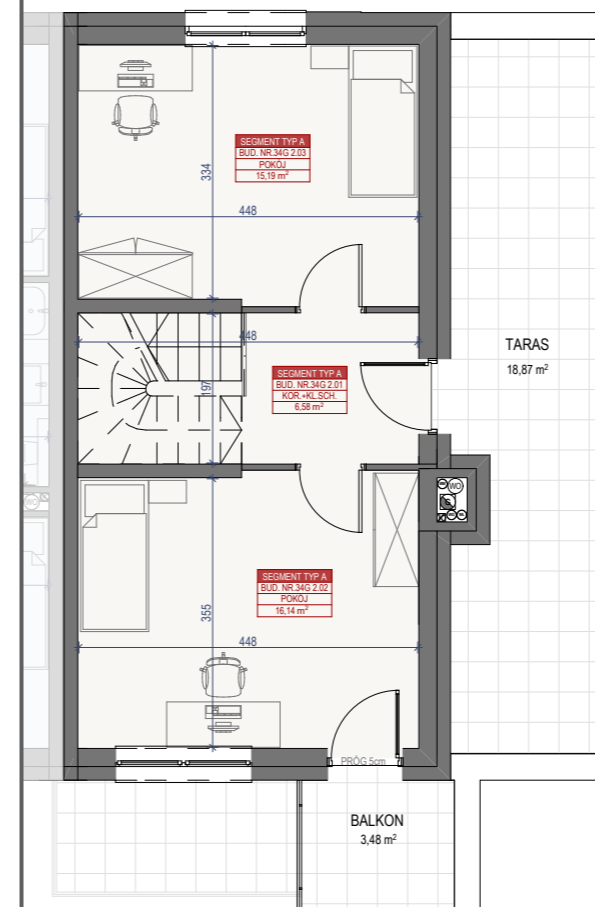


PIĘTRO I



Nr pom.	Nazwa pomieszczenia	Powierzchnia
BUD.NR.34G 1.01	KORYTARZ + KL. SCH.	8,62
BUD.NR.34G 1.02	POKÓJ	16,21
BUD.NR.34G 1.03	GARDEROŁA/ŁAZIENKA	4,83
BUD.NR.34G 1.04	ŁAZIENKA	5,65
BUD.NR.34G 1.05	POKÓJ	10,76
BUD.NR.34G 1.06	POKÓJ	11,18
		57,25 m ²
BALKON		7,55 m ²
BALKON		5,74 m ²

PIĘTRO II

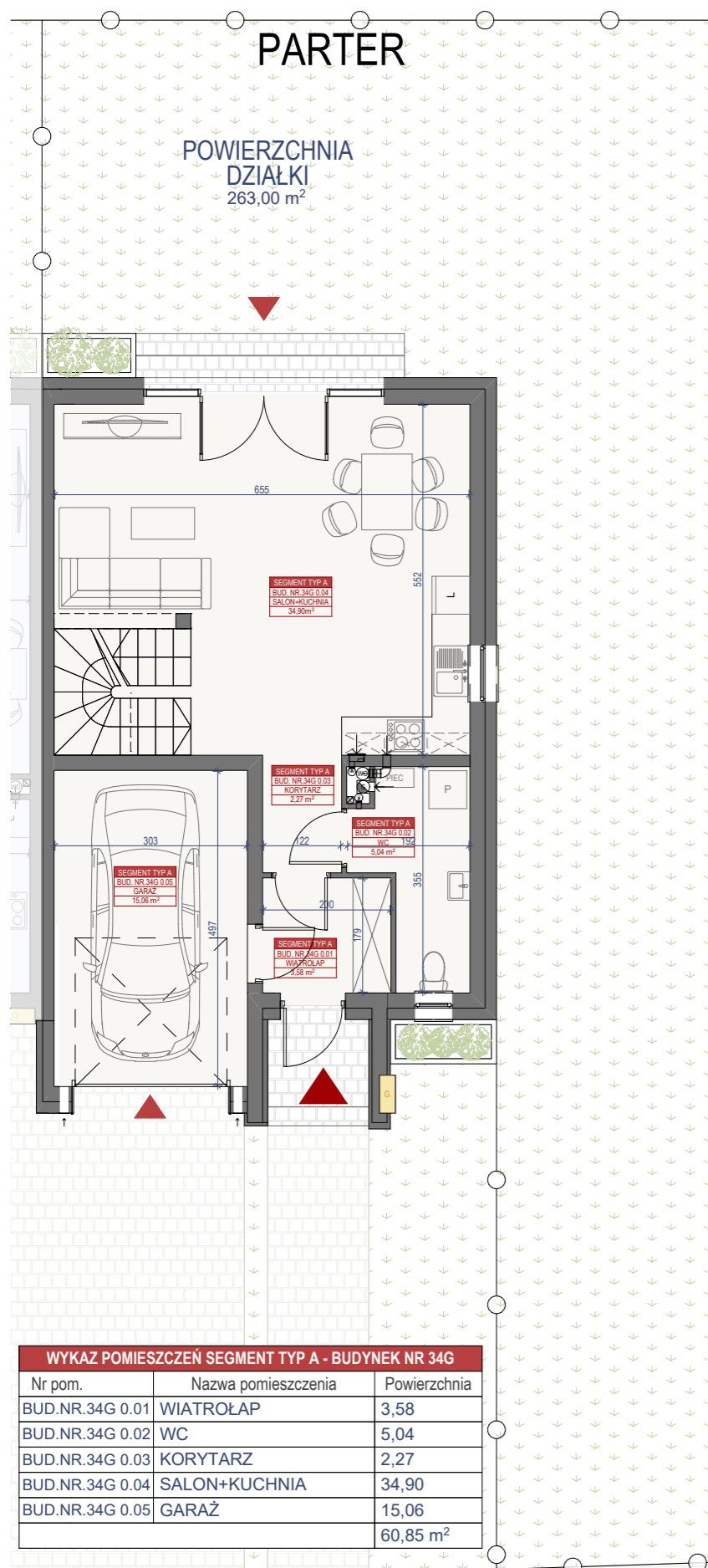


Nr pom.	Nazwa pomieszczenia	Powierzchnia
BUD.NR.34G 2.01	KORYTARZ + KL. SCH.	6,58
BUD.NR.34G 2.02	POKÓJ	16,14
BUD.NR.34G 2.03	POKÓJ	15,19
		37,91 m ²
BALKON		3,48 m ²
TARAS		18,87 m ²

SKALA 1:100

PARTER

POWIERZCHNIA
DZIAŁKI
263,00 m²



Nr pom.	Nazwa pomieszczenia	Powierzchnia
BUD.NR.34G 0.01	WIATROŁĄP	3,58
BUD.NR.34G 0.02	WC	5,04
BUD.NR.34G 0.03	KORYTARZ	2,27
BUD.NR.34G 0.04	SALON+KUCHNIA	34,90
BUD.NR.34G 0.05	GARAŻ	15,06
		60,85 m ²

Uwaga!

Wszystkie powierzchnie należy traktować jako orientacyjne, projektant zastrzega sobie możliwość wprowadzenia zmian w wyniku koordynacji międzybranżowej oraz po konsultacjach z rzeczoznawcami. Wszystkie powierzchnie policzone zostały z warstwą wykończeniową ścian (tynk, glazura itp.)